

Nakajima Rainwater Pumping Station

# 中島雨水 ポンプ場

— 雨に強いまちづくり —

岡 崎 市

## はじめに

中島雨水ポンプ場は、岡崎市南部の主に中島町の雨水を一級河川広田川に排水するための下水道施設です。

ポンプ場が受け持つ排水区域は、地形が平坦であるため、排水先の河川水位が上昇すると雨水排水が困難となる地域でした。著しい宅地化の進展や、近年の豪雨の頻発傾向が強まる中、たびたび起きる浸水被害は地域の大きな懸案となっていました。

平成12年の東海豪雨や平成20年8月末豪雨による甚大な浸水被害の発生を受け、広田川の改修(床上浸水対策特別緊急事業)が行われることとなり、これと合わせて新たなポンプ場の建設を行いました。

中島雨水ポンプ場の完成により、当地域の浸水被害の解消・軽減に貢献してまいります。

## 事業の歩み

年 月	事 業 の 内 容
平成22年 2月	都市計画決定
平成22年 3月	下水道事業計画認可
平成23年12月	中島雨水ポンプ場の工事着手
平成27年 3月	中島雨水ポンプ場完工
平成27年 4月	中島雨水ポンプ場供用開始

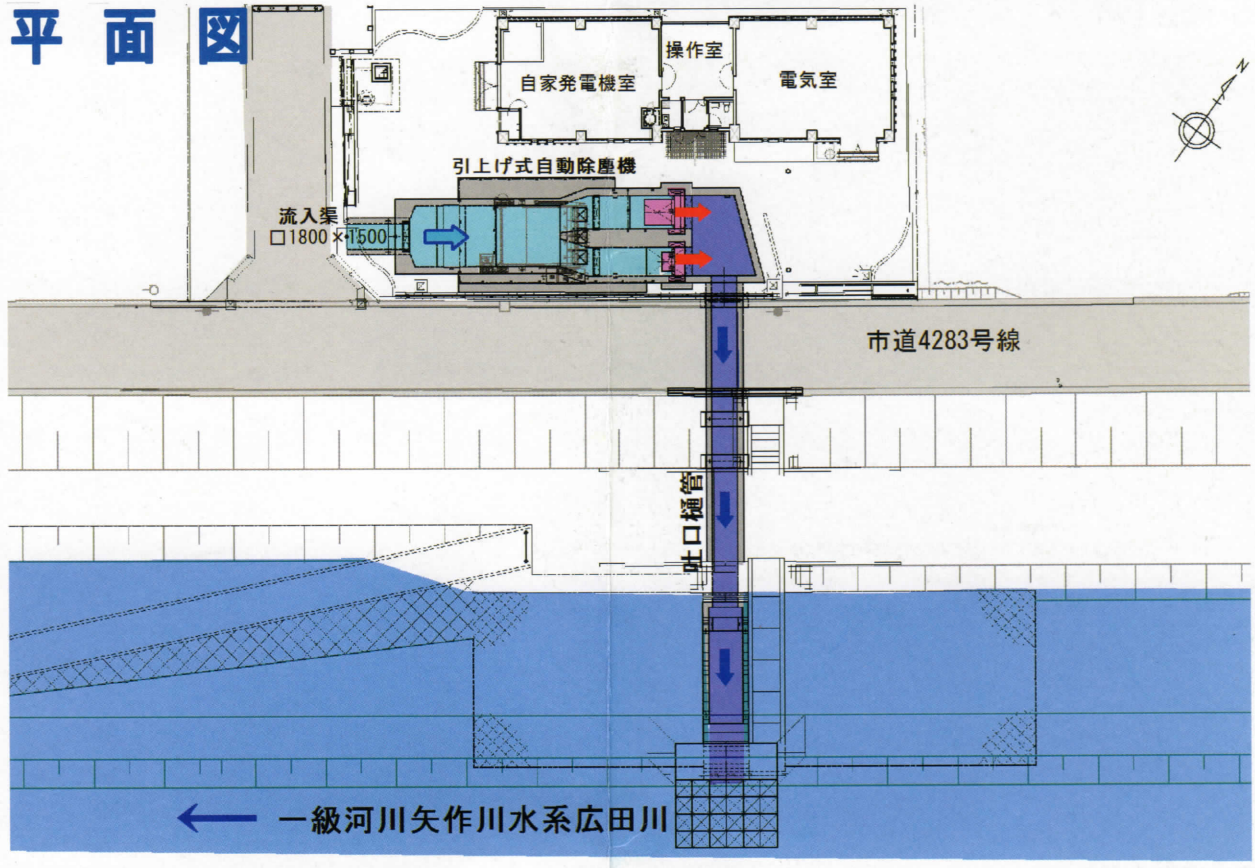
## 事業費の内訳

単位:百万円

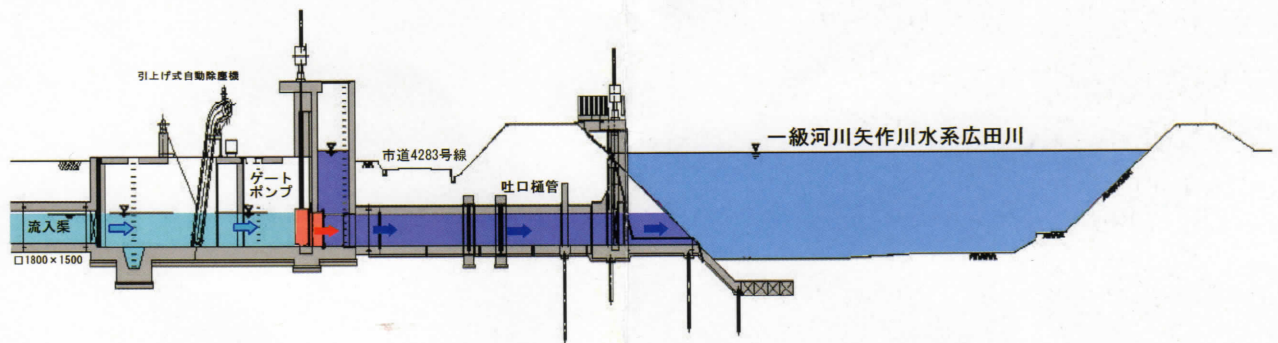
種 別	22年度	23年度	24年度	25年度	26年度	計
用地取得・実施設計	166					166
土木建築工事		40	155	155		350
機械電気設備工事				405		405
場内整備工事					41	41
紅蓮雨水幹線工事	※12			597	143	752
合 計	178	40	155	1157	184	1714

※は雨水幹線実施設計

# 平面図

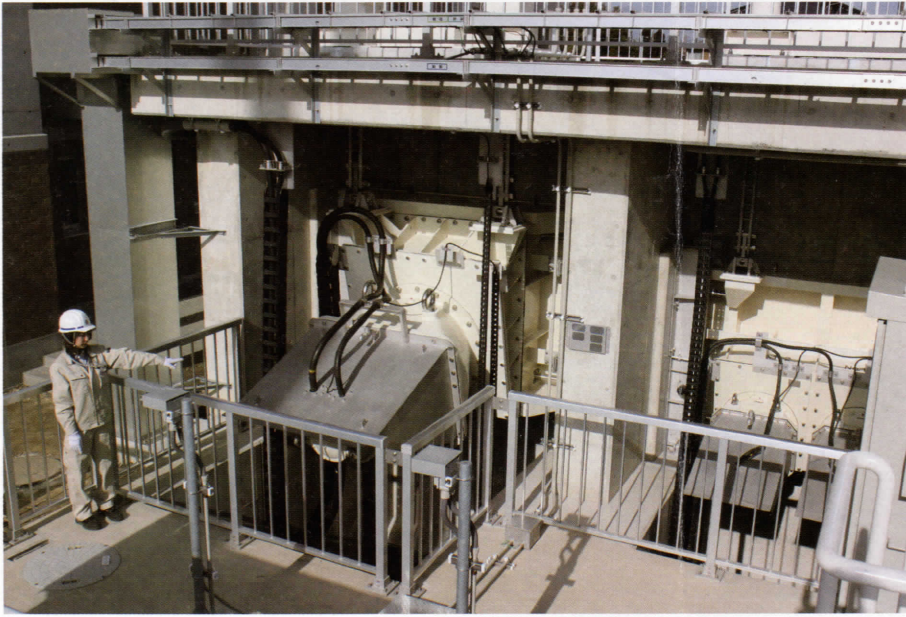


# 断面図

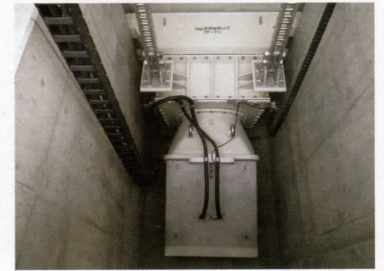


※降雨状況に応じて、ポンプ排水に切替わります。

# 中島雨水ポンプ場施設



ゲートポンプ  
左側:口径1,000mm×1台、右側:口径500mm×2台



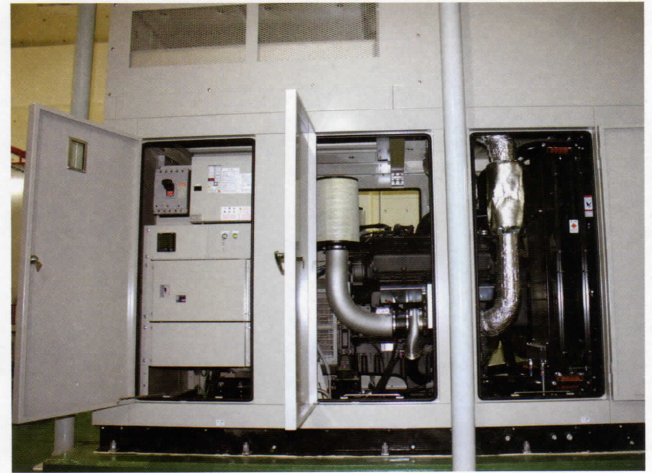
口径1,000mmのゲートポンプ



口径500mmのゲートポンプ



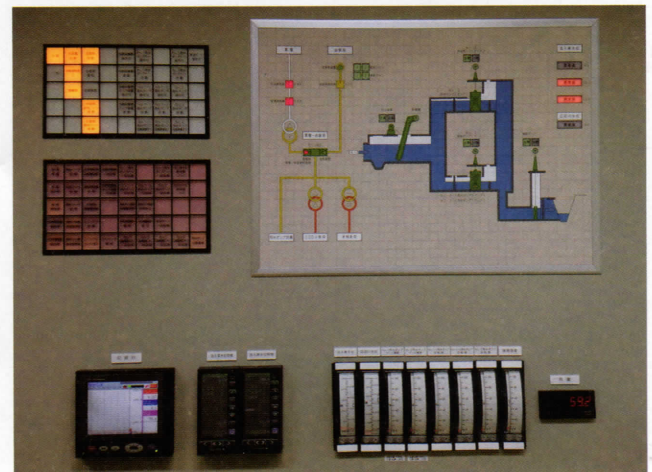
除塵機



非常時自家発電機



吐口樋管



監視盤(操作室)

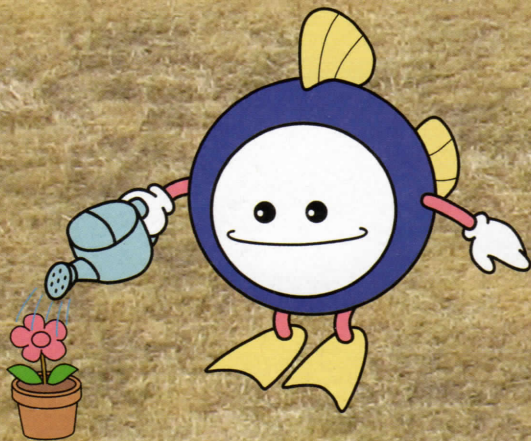
# 計画排水区域図



## 施設概要

施設場所	岡崎市中島町字川田43番地1
敷地面積	840㎡
計画排水区域	34ha
計画排水量	3.4m <sup>3</sup> /s(5年確率降雨)
放流河川	一級河川広田川
ポンプ棟	鉄筋コンクリート造地上1階 建築面積236m <sup>2</sup>
ポンプ設備	ゲートポンプ 口径1000mm×3.8m×2.43m <sup>3</sup> /s×1台 口径 500mm×3.6m×0.49m <sup>3</sup> /s×2台
受電設備	6.6kV(高圧受電) 変圧器容量500kVA
発電機設備	3相 420kVA(低圧発電)
遠方監視設備	テレメーター(八帖雨水ポンプ場で集中監視、制御)
紅蓮雨水幹線	口径1650mm L=479m(紅蓮支川～中島雨水ポンプ場まで)

中島雨水ポンプ場



# 岡崎市上下水道局

〒444-8601 岡崎市十王町2丁目9番地

TEL 0564-23-6301

FAX 0564-23-6516

発行 平成27年4月 500部

